

The background image shows the interior of a grand, classical-style building. It features a large arched doorway with a decorative pediment, a balcony with an ornate metal railing, and classical columns. The lighting is soft, and the overall color palette is dominated by light blues and greys.

cecot

Roda de premsa

Baròmetre industrial de la Cecot

Segon trimestre 2023

Dijous, 20 de juliol de 2023

A detailed industrial facility with complex piping, scaffolding, and large cylindrical tanks, rendered in a blue monochrome palette. The background is a dense network of metal structures and pipes, with a prominent vertical tank on the right side.

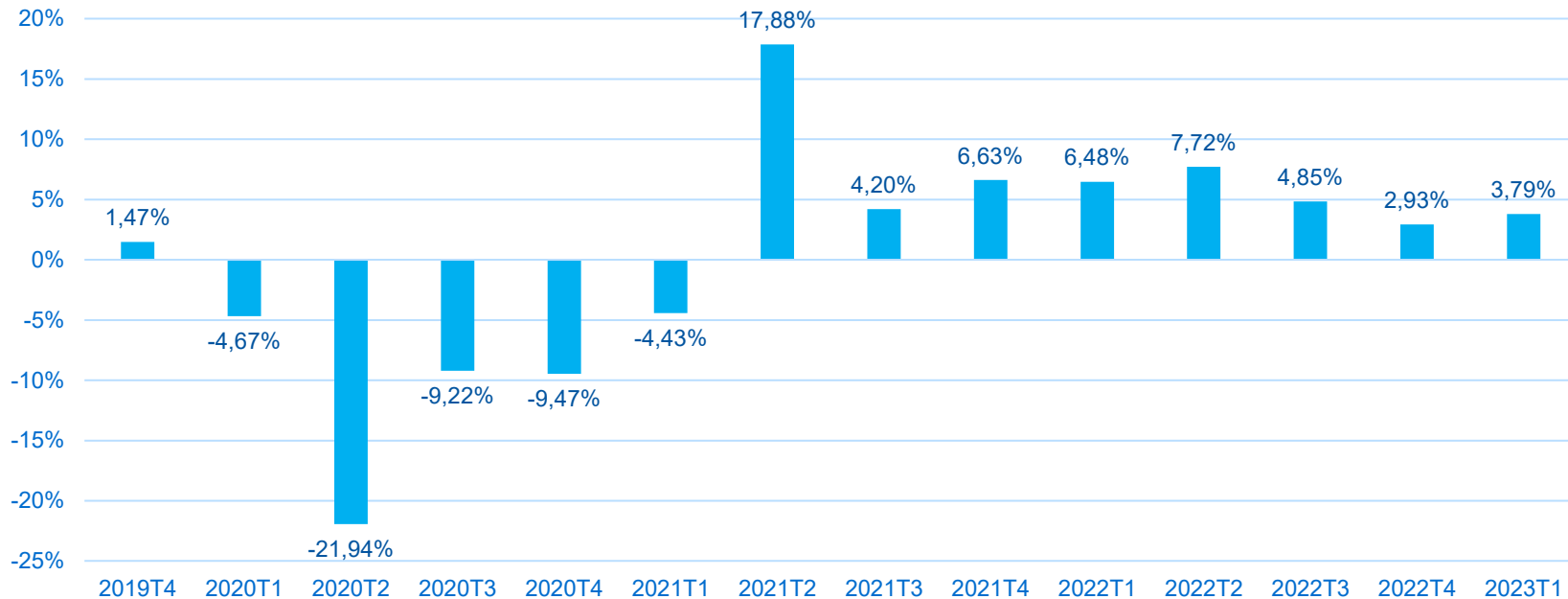
Baròmetre industrial

Segon trimestre 2023

cecot

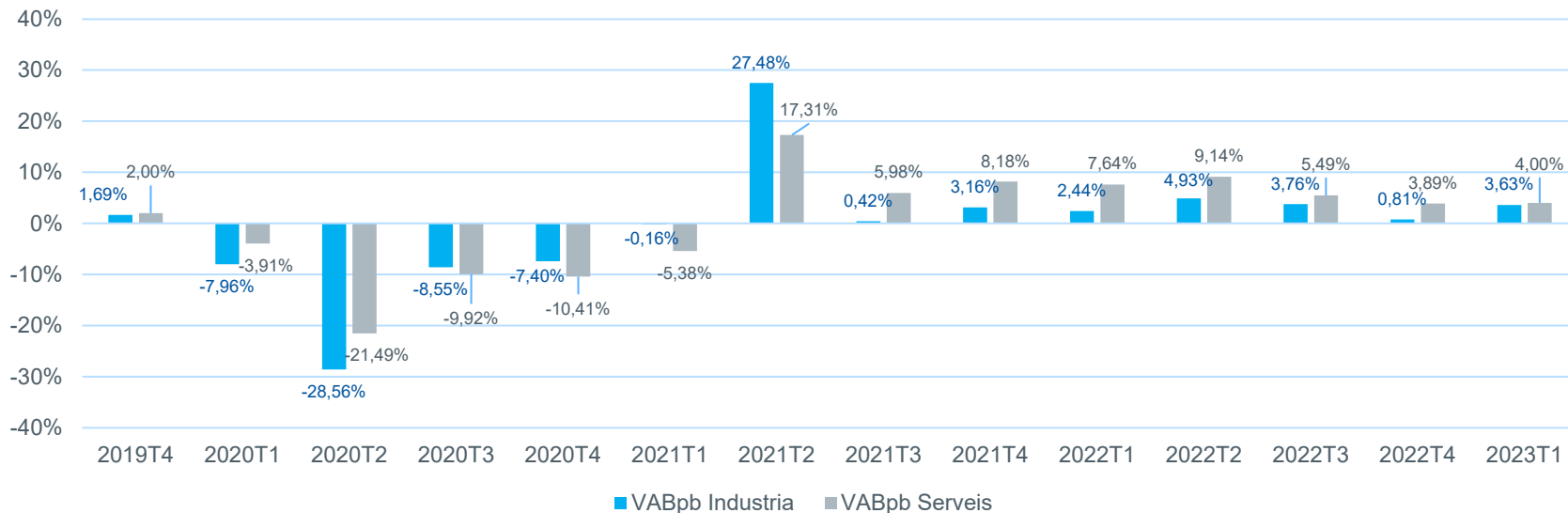
PIB Espanya

PIB Espanya a Preus de Mercat



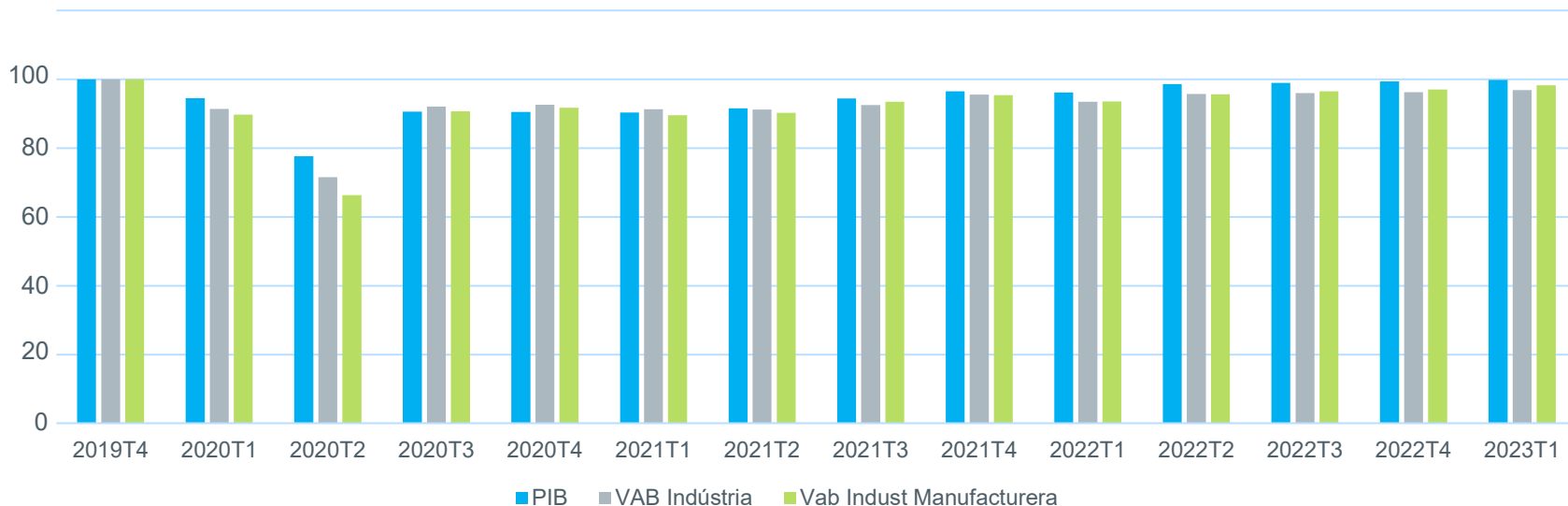
Comparativa PIB entre indústria i serveis

Variació Interanual PIB Espanya Indústria i Serveis

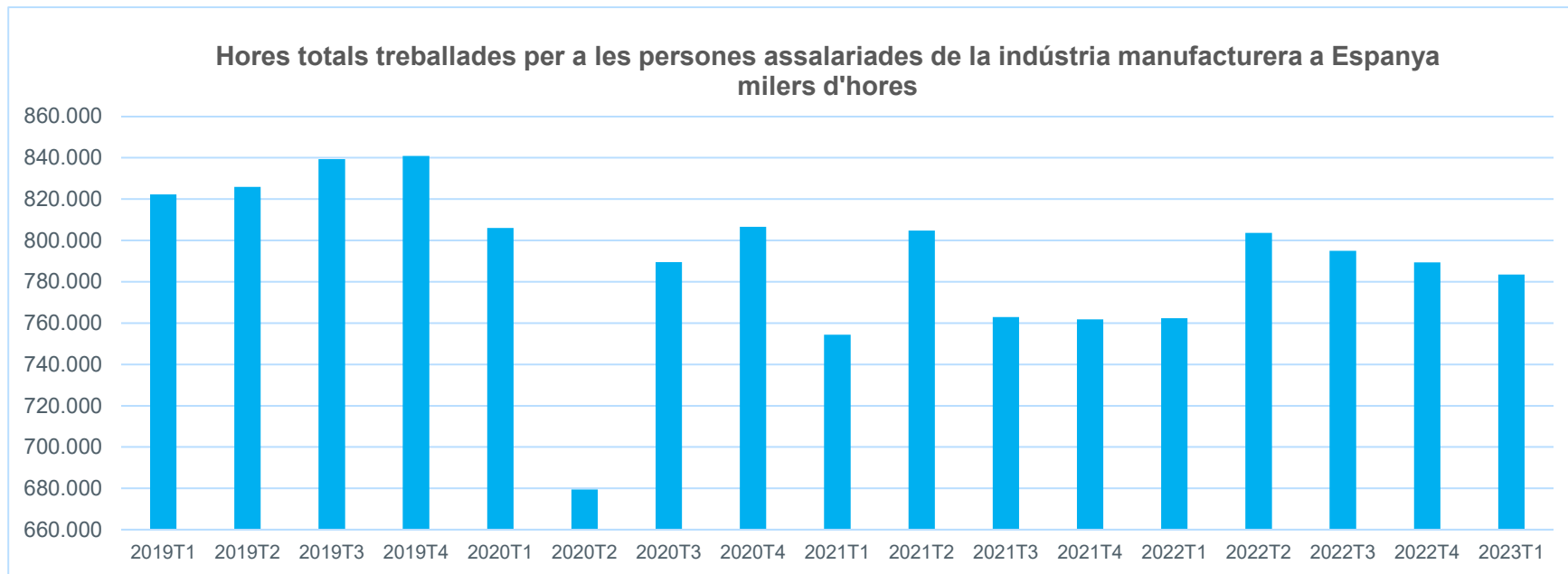


La indústria no ha recuperat els nivells d'activitat pre-pandèmia. Ha hagut de fer front a dues crisis seguides.

Evolució PIB Trimestral diferència sobre 4t trimestre 2019

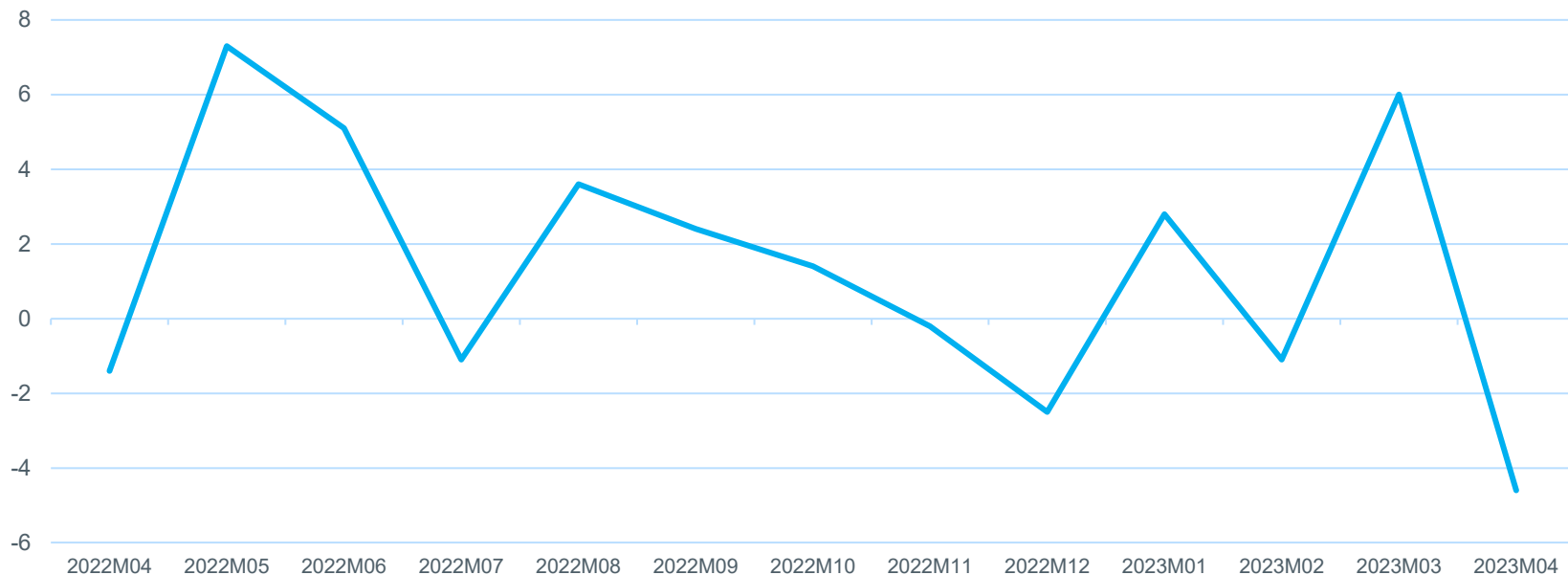


La indústria: un sector generador de llocs de treball de qualitat i permanència.



La baixada de l'IPI d'abril és la més important dels darrers 12 mesos.

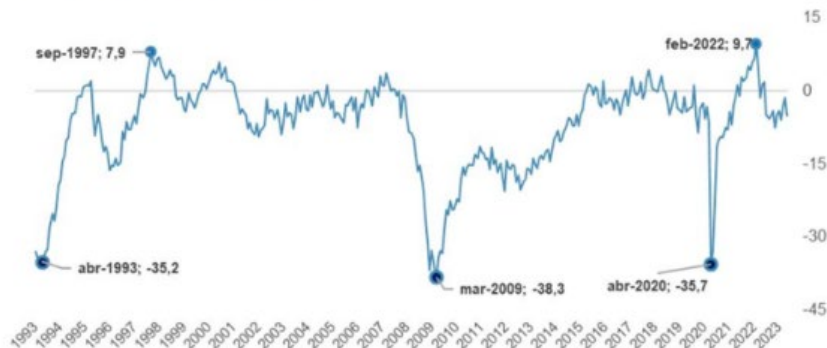
Índex de Producció Industrial



El Clima Industrial manté una tendència negativa per la caiguda de les expectatives de producció i del nivell de comandes.

Gráfico I.1. Indicador de Clima Industrial (ICI)

Serie desestacionalizada, 1993-2023 (saldos).



Fuente: Subdirección General de Estudios, Análisis y Planes de Actuación (MINCOTUR)

Gráfico I.5. ICI: general y por destino económico de los bienes

Saldos corregidos de variaciones estacionales, últimos cuatro meses.



Fuente: Subdirección General de Estudios, Análisis y Planes de Actuación (MINCOTUR)

El Clima Industrial manté una tendència negativa per la caiguda de les expectatives de producció i del nivell de comandes.

Gráfico I.3. ICI: general y componentes

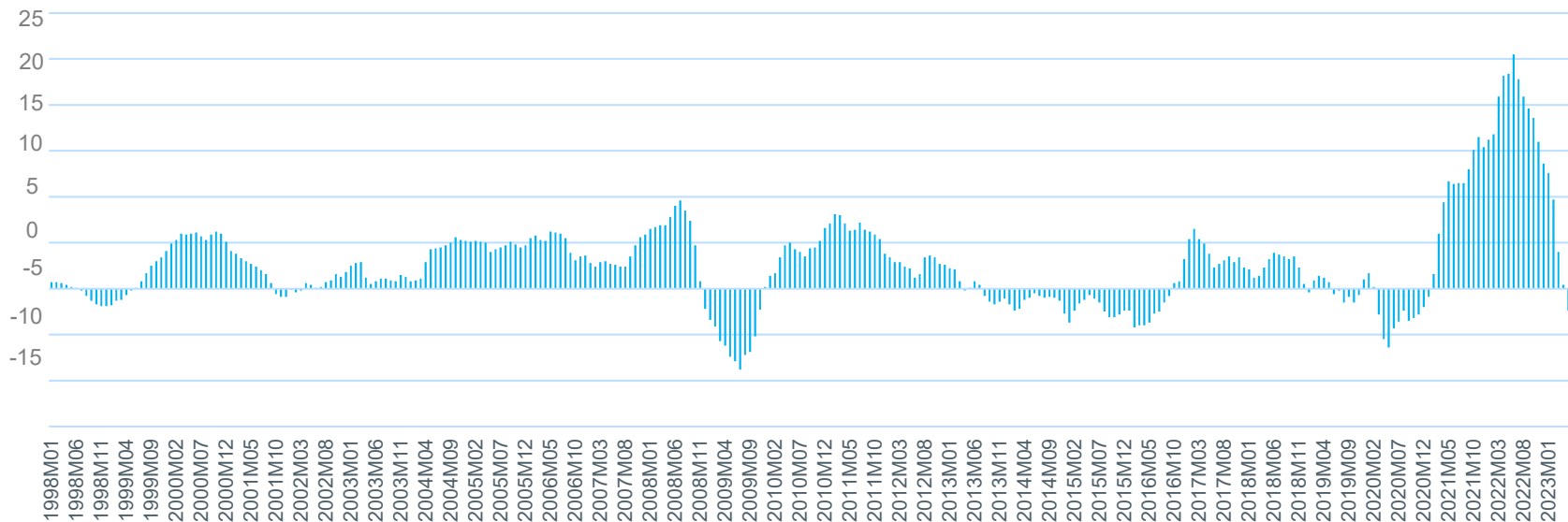
Saldos corregidos de variaciones estacionales, últimos cuatro meses.



Fuente: Subdirección General de Estudios, Análisis y Planes de Actuación (MINCOTUR)

Els preus industrials nacionals han sofert la major pujada dels darrers 25 anys, impactant de manera sostinguda.

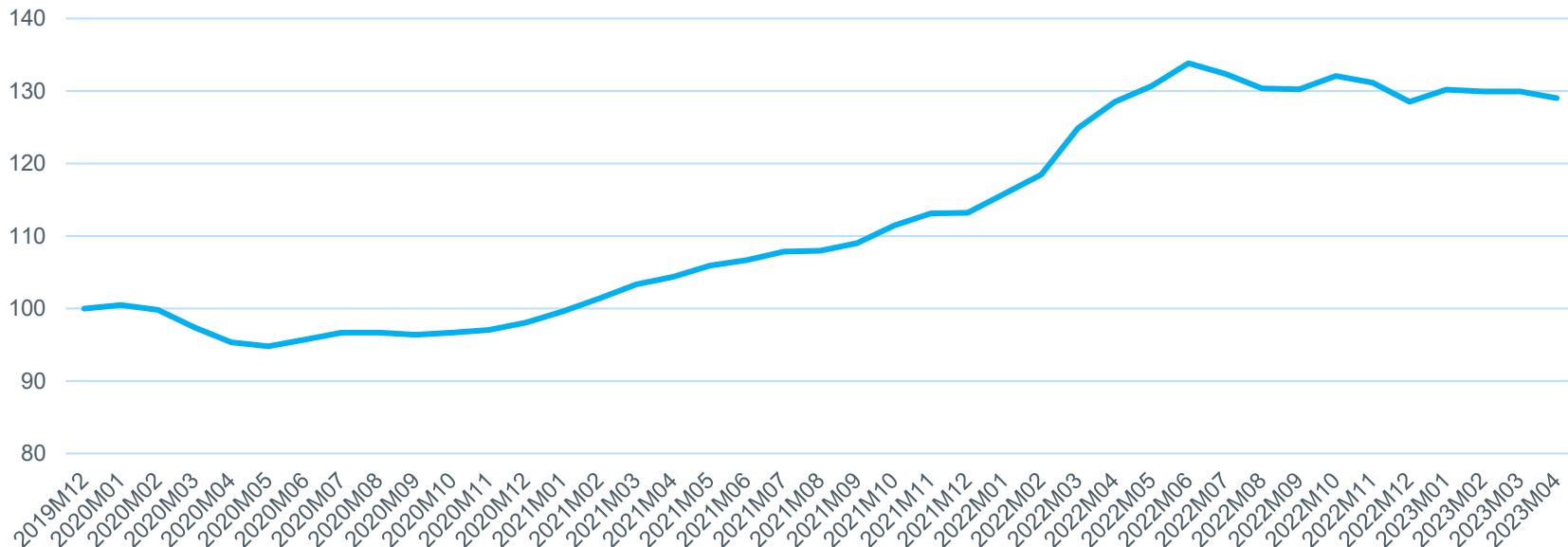
Variació IPRI Indústria Manufacturera 25 anys



Notes: Per a totes les branques d'activitat, les dades són definitives tres mesos després de la seva primera publicació.
Font: Institut Nacional d'Estadística.

Evolució de l'Índex de Preus Industrials.

Evolució Preus Indústria Manufacturera
Base 100= Desembre 2019



Notes: Per a totes les branques d'activitat, les dades són definitives tres mesos després de la seva primera publicació.
Font: Institut Nacional d'Estadística.

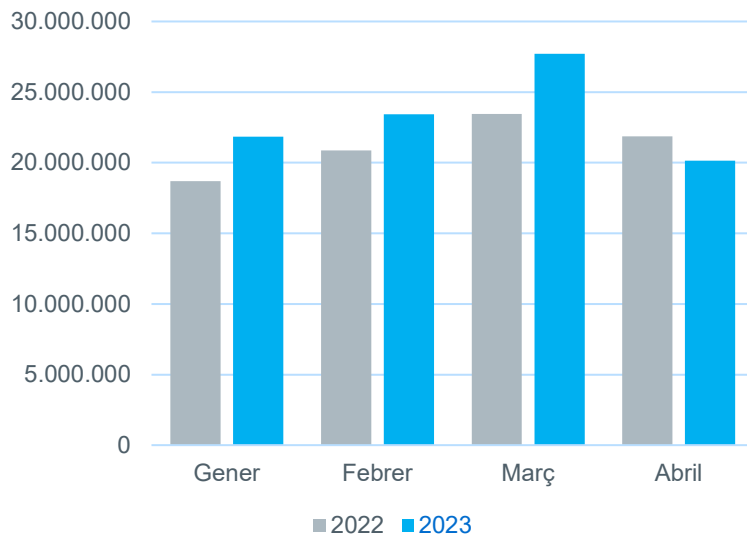
Impacte sobre l'Excedent Brut d'Explotació.

Estructura Econòmica de la Indústria (2019)

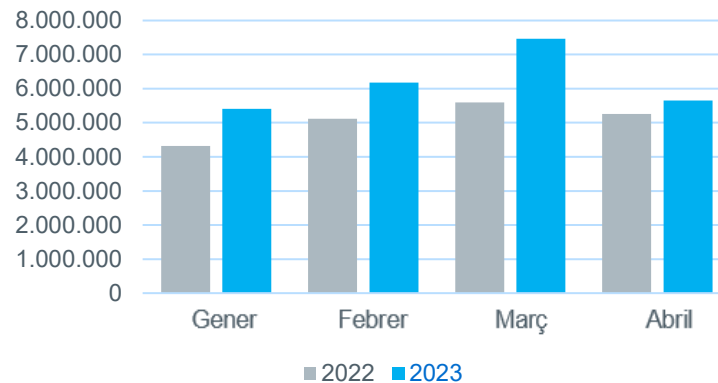
	Ingressos	Compres de béns i serveis	Despeses de personal	Excedent Brut d'Explotació	Excedent Brut d'Explotació amb un Increment del 10% dels costos de Materials i Inputs
Total sector industrial	100%	78%	13%	9%	1 %
Indústria de l'alimentació	100%	85%	10%	5%	- 4 %
Indústria tèxtil	100%	73%	21%	6%	-1 %
Indústria del cuir i del calçat	100%	76%	21%	4%	-4 %
Indústria de la fusta i del suro, excepte mobles; cistelleria i esparteria	100%	75%	18%	7%	-1 %
Indústria del paper	100%	75%	14%	11%	4 %
Arts gràfiques i reproducció de suports gravats	100%	64%	28%	9%	2 %
Indústria química	100%	80%	11%	8%	0 %
Fabricació de productes farmacèutics	100%	69%	17%	14%	7 %
Fabricació de productes de cautxú i plàstics	100%	72%	18%	10%	2 %
Fabricació d'altres productes minerals no metàl·lics	100%	72%	18%	10%	2 %
Metal·lúrgica, fabricació de productes de ferro, acer i ferroaliatges	100%	86%	9%	5%	-4 %
Fabricació de productes metàl·lics, excepte maquinària i equip	100%	69%	23%	8%	1 %
Fabricació de productes informàtics, electrònics i òptics	100%	70%	24%	7%	0 %
Fabricació de material i equip elèctric	100%	80%	17%	3%	-5 %
Fabricació de maquinària i equip n.c.o.p.	100%	71%	23%	7%	0%
Fabricació de vehicles de motor, remolcs i semiremolcs	100%	87%	10%	3%	-6 %
Fabricació de mobles	100%	68%	24%	8%	1 %

Les exportacions de la indústria manufacturera han augmentat un 22% a Catalunya entre gener i abril.

Exportacions totals
Indústria Espanya



Exportacions totals Indústria Catalunya

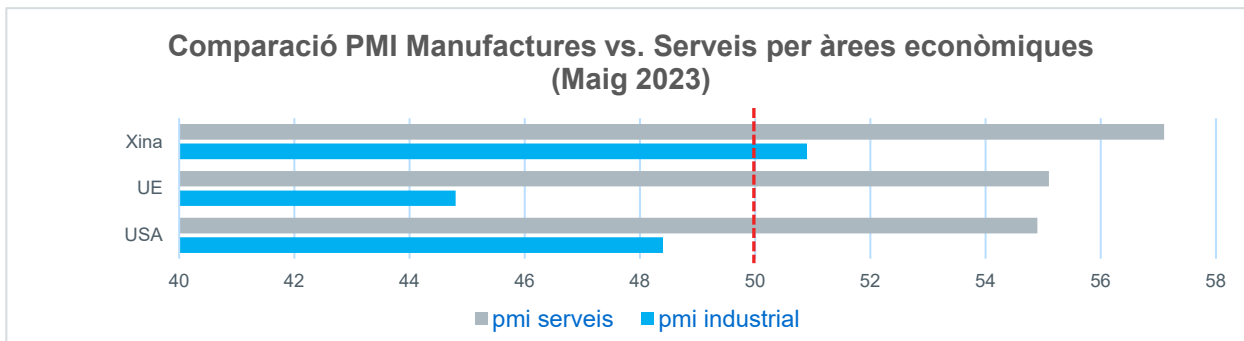
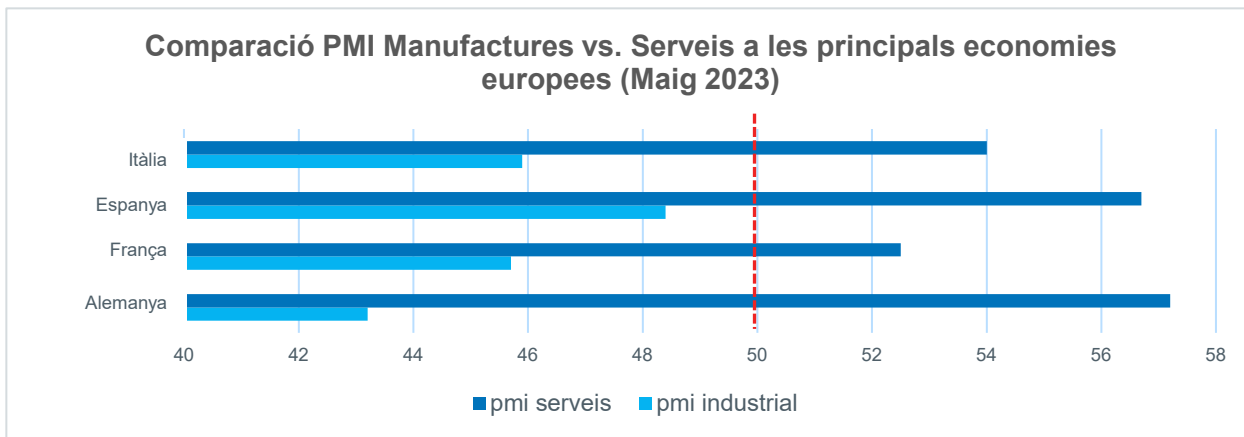


L'increment de l'activitat exportadora a Catalunya ha estat impulsat pel sector de l'automoció amb un increment interanual del 81%.

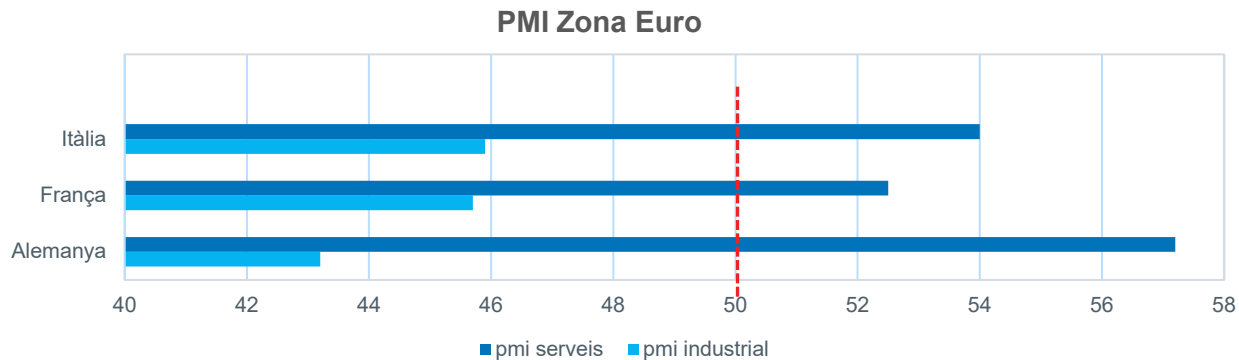
Exportació a Catalunya per sectors (Gener – Abril 2023)

Valor Milers	2023	2022	% Variació
Indústria química	5.970.999,12 €	5.528.161,27 €	8 %
Fabricació de vehicles de motor, remolcs i semiremolcs	5.525.883,44 €	3.052.711,02 €	81 %
Indústria de l'alimentació	3.786.255,60 €	2.278.112,36 €	12 %
Fabricació de productes farmacèutics	3.194.646,38 €	2.574.308,56 €	24 %
Fabricació de maquinària i equip n.c.o.p	2.030.673,30 €	1.699.235,44 €	20 %
Fabricació de material i equip elèctric	1.586.069,00 €	1.308.809,11 €	21 %
Activitats no classificades	1.413.438,49 €	1.561.819,72 €	-10 %
Confecció de peces de vestir	1.175.721,19 €	1.107.703,80 €	6 %
Metal·lúrgica fabricació de productes de ferro, acer i ferroaliatges	1.075.879,03 €	1.216.878,32 €	-12 %
Fabricació de productes de cautxú i plàstics	1.002.744,40 €	952.424,69 €	5 %
Fabricació de productes metàl·lics, excepte maquinària i equip	909.064,05 €	802.407,99 €	13 %
Fabricació de productes informàtics, electrònics i òptics	858.783,08 €	700.421,04 €	23 %
Altres indústries manufactureres	672.934,98 €	649.819,73 €	4 %
Indústria tèxtil	601.662,63 €	586.363,35 €	3 %
Indústria del paper	587.980,21 €	656.481,15 €	-10%
Fabricació d'altres productes minerals no metàl·lics	404.639,60 €	364.805,62 €	11 %
Indústria del cuir i del calçat	389.428,96 €	333.939,21 €	17 %

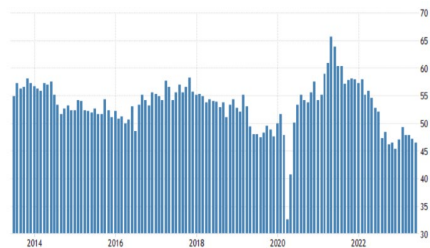
Clima Industrial Internacional: el sector serveis mostra nivells de confiança expansius i la indústria, nivells de contracció a nivell europeu.



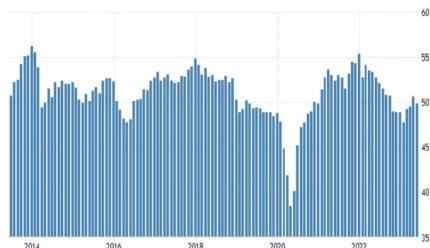
Clima Industrial Internacional



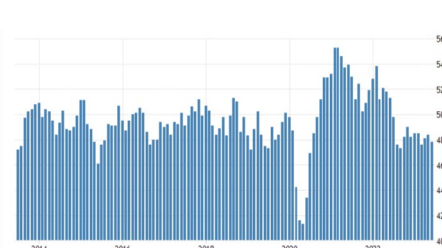
PMI Regne Unit



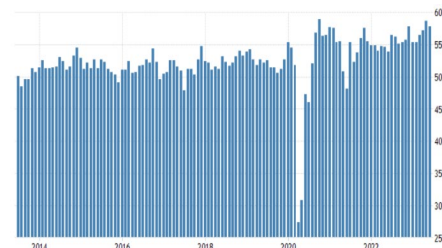
PMI Japó



PMI Corea del Sud



PMI Índia



A detailed black and white photograph of an industrial facility, likely a refinery or chemical plant. The image shows a complex network of pipes, metal structures, and large cylindrical tanks. The lighting is dramatic, with strong highlights and deep shadows, emphasizing the metallic textures and the intricate layout of the machinery. The overall tone is industrial and technical.

Baròmetre industrial

Segon trimestre 2023

cecot